



18



19

招生 2016  
简章  
东莞理工学院城市学院

管理系

18. 工商模拟市场

19. 模拟招聘会

## 管理系

管理系自 2005 年建系以来，以培养中小企业管理者为己任，努力打造成培养中小企业管理者的摇篮。管理系现有工商管理、人力资源管理、物流管理和市场营销等四个本科专业。管理系“物流综合实验室”于 2014 年被东莞市科技局列为“东莞市重点实验室”。目前我管理系已与南方物流、虎门港、东莞市中心人才市场等十余家单位签订了实习实践基地。

管理系教师均具硕士以上学位或中级以上职称，大部分老师具有物流师、人力资源师、经济师等职业资格与职称。近 3 年，全系教师在 SCI、EI、CSSCI、全国中文核心期刊及其他省部级刊物公开发表教研科研论文 50 余篇，承担国家社科基金、国家民政部、省科技厅、市科技局、市社科联、市科协，以及城市学院科研项目 30 余项，其中帅建华教授申报项目“儒学的现代人本管理价值研究”获国家社科基金“重点项目”资助（项目批准号：12AGL001），成为我院首位国家社科基金“重点项目”获得者，实现了我院在国家社科基金“重点项目”上零的突破。

系部网站：<http://glx.ccdgut.edu.cn>

联系电话：0769-23382541 23382540

### 【专业：工商管理】

学 制：四年制本科，授予管理学学士学位  
招生类别：理科、文科

培养目标：

本专业以培养面向珠三角地区中小企业的应用型管理人才为培养目标，开设了《管理学原理》、《市场营销学》、《战略管理》等传统主干课程，还开设了《创新管理》、《创业管理》等课程以培养学生创新创业精神，开设工商管理综合实训、物流管理综合实训、市场营销综合实训、人力资源管理综合实训等实训和工商模拟市场等实践课程以提升学生实践能力。经过多年积累，工商管理专业已经初步形成了以培养中小企业经理人、家族企业接班人为目标的专业特色，学生就业面广，达到了为地方经济服务的培养目标。特别值得一提的是：管理系举办的工商模拟市场已经成为东莞市高校校园的品牌性创业实践活动，得到了历次评估专家的肯定与赞扬。

主要课程：

管理学原理、会计学原理、微观经济学、宏观经济学、统计学、管理信息系统、市场营

销学、人力资源管理、财务管理、国际贸易理论与实务、物流管理、经济法、生产与运作管理学等。

### 【专业：物流管理】

学 制：四年制本科，授予管理学学士学位  
招生类别：理科、文科

培养目标：

本专业以独立本科学院灵活机制为基础，东莞作为制造业名城需要大量的物流管理人才，以此为契机，本专业与虎门港集团、南方物流、顺丰速运等多家大型物流企业建立了实习基地，并在科研方面开展了多项产学研项目的开发与合作。同时，校内实践环节除了课堂实践教学、案例分组分析与讨论外，建立了物流综合实验室，该实验室于 2014 年被东莞市科技局列为“东莞市重点实验室”，实验室配备了多套先进的 3D 物流实训软件。同时，为了适应专业实践性强的专业特点，所有专业教师职称均具讲师职称以外，具备物流师、高级采购师、条码技术指导员、物流信息管理工程师的人数达 90%。



20



21

招生 2016 简章  
东莞理工学院城市学院

管理系

20. 管理系创业论坛

21. 创业计划书

主要课程:

统计学、运筹学、供应链管理、仓储学、运输与配送、国际物流与货运代理、专业英语、物流信息技术、市场营销、物流成本管理、港口管理等。

### 【专业：人力资源管理】

学 制：四年制本科，授予管理学学士学位

招生类别：理科、文科

培养目标：

本专业培养具备管理、经济、法律及人力资源管理等方面的知识和能力，能在事业单位及政府单位从事人力资源管理以及教学、科研方面工作的工商管理学科高级专门人才。本专业学生要学习管理学、经济学及人力资源管理方面的基本理论和基本知识，受到人力资源管理方法与技巧方面的基本训练，具有分析和解决人力资源管理问题的基本能力。人力资源管理是一项极具重要的工作领域，前途十分光明。在国外许多 ERP 软

件系统中，HR 是非常独立的一块。在企业实施 ERP (Enterprise Resource Planning 企业资源规划) 过程中，HR 部分都是由专门的 HR 顾问负责。可从事企事业单位及其咨询机构人力资源管理相关岗位，从事招聘、人力资源开发、考核、薪酬管理、员工培训、办公室文秘等工作。管理系还成立了以学术为导向的特色学生社团——人力资源管理协会，定期举办沙龙和管理研讨会、培训讲座、考察交流等活动，而以人力资源管理专业实训为目的而举办的“勇往直前·城院之星”模拟招聘会现今已举办了四届，成为了学院一大具有影响力的专业品牌活动。

主要课程：

管理学、西方经济学、人力资源管理、组织设计与工作分析、人力资源战略与规划、人才测评与选聘、培训管理、绩效管理薪酬管理、劳动关系管理、职业生涯规划、组织行为学、社会保障学等

### 【专业：市场营销】

学 制：四年制本科，授予管理学学士学位  
招生类别：理科、文科

培养目标：

本专业立足东莞，面向广东，主要为工商企业、政府部门及事业单位，特别是珠三角的中小企业，培养富于开拓创新精神，德智体全面发展，掌握管理、经济、法律以及市场营销方面的知识，从事管理、教学及科研等方面工作的高素质应用型人才。本专业学制四年，主要学习管理学、经济学和市场营销等方面的基础知识，接受市场营销方面的方法与技能的基本训练，具有分析和解决市场营销问题的基本能力。

主要课程：

消费者行为学、广告学、品牌管理、产品设计、市场营销学、创新管理、创业管理、广东（东莞）企业管理研究等理论课程和工商模拟市场、市场营销综合实训、市场调查与预测综合实训、创业管理综合实训等实践课程等。





24



25

招生 2016  
简章  
东莞理工学院城市学院

艺术系

24. 艺术系-林伟伦老师受邀“挥手扬歌”演出

25. 2016届舞蹈表演毕业汇演

### 【专业：音乐表演】

学 制：四年制本科，授予艺术学士学位

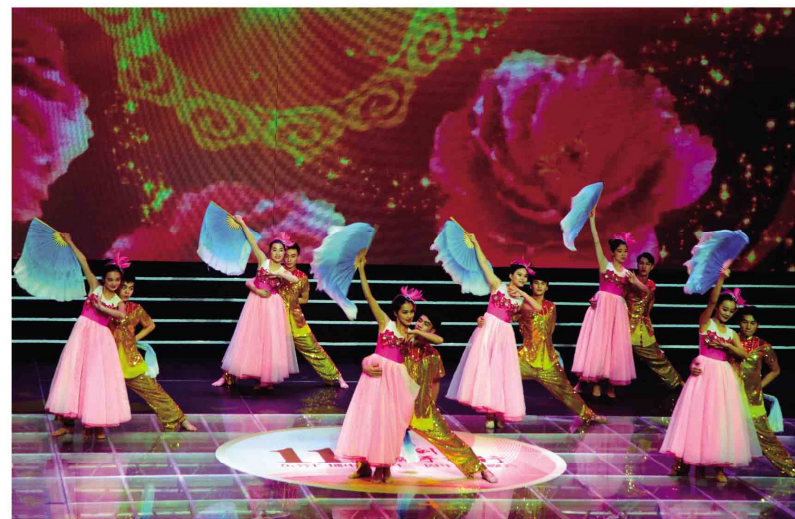
招生类别：艺术

培养目标：

本专业培养德智体美全面发展，具备音乐理论基础知识和技能及舞台综合表演素质，了解相关学科知识和技能，能在地方企事业单位文化机构、学校等部门从事音乐表演、美育教育、组织策划及编创等方面工作，并初具开发创新和管理能力的高素质应用型艺术人才。

主要课程：

声乐、钢琴基础、基本乐理、视唱练耳、基础和声、钢琴编配、中外音乐简史与名作欣赏、民族民间音乐概论、音乐教学法、合唱与指挥、声乐语言艺术、表演与节目主持、歌曲写作、器乐、舞蹈艺术等。



艺术系师生参演2016年东莞广播电视台台庆晚会

办百年名校

创一流大学



22



23

招生 2016  
简章  
东莞理工学院城市学院

艺术系

22. 艺术系学生参加第四届澳门—亚太青少年钢琴公开赛

23. 艺术系王素娟老师荣获第七届全国高校声乐展演美声组银奖

## 艺术系

艺术系创建于 2005 年。为了促进地方社会多元文化的快速发展，我们旨在培养具有扎实的专业理论知识技能，先进的艺术表演理念，较好的创新能力和综合性的舞台艺术表现能力，能从事艺术表演、教学、群文管理及组织策划等全面发展的高素质应用型艺术专门人才。艺术学科专业建立以来，受到社会的高度赞誉，充分体现了我院艺术教育的特色与魅力，是学院对外宣传的主要窗口之一。

艺术系师资力量雄厚，系部拥有丰厚的校内外教学资源，建有设施齐备的艺术教学实训基地：琴房、数码钢琴教室、合唱排练厅、舞蹈训练厅、影视剧场、多媒体数字设计录制厅、小剧场、大型综艺剧场、艺术制作设计室等。校内设有艺术实训机构：合唱团、舞蹈队、管乐队、剧社等。校外建有企事业单位文化机构和学校实习基地 9 个，基地设施先进，为学生毕业实习、就业创造了较好的条件环境。

近年来，艺术专业师生创编音乐、舞蹈、

影视剧目作品 100 余个，指导学生共获全国、省、市各类专业大赛奖 100 多项，年均组织学生学生各种演出 35 次。专业开办以来学生就业率达 100%，90% 均从事本专业工作，并受到用人单位的好评。

教学特色

- 一、制定新型的“多元化人才培养方案”。
- 二、实现“一专多能”、“一主两副”、“一书多证”的培养目标。
- 三、拥有以省内外知名专业教育家和表演艺术家结合的专业建设指导委员会。
- 四、建立校内外实训实践机构，常规的演出和比赛，提高了教学质量与就业的好趋势。

系部网站：

<http://ysx.ccdgut.edu.cn/webfile>

联系电话：0769-23382560 23382650

### 【专业：表演（影视表演）】

学制：四年制本科，授予艺术学士学位

招生类别：艺术

培养目标：

本专业培养德智体美全面发展，具备影视表演理论知识和熟练的舞台表演技能，能在学校、企事业单位、政府部门从事表演、教学、策划和文艺编辑等方面的工作，了解相关学科知识和技能，初具开发创新和组织管理能力的高素质应用型艺术人才。

主要课程：

艺术概论、中外电影史、中外戏剧史、表演基础、台词、舞蹈形体、乐理、视唱练耳、声乐基础、钢琴基础、合唱指挥、舞台表演技巧、戏剧表演形体、片段独幕剧排练、镜头前表演。

### 【专业：表演（舞蹈表演）】

学制：四年制本科，授予艺术学士学位

招生类别：艺术

培养目标：

本专业旨在培养德智体美全面发展，具备舞蹈表演的理论基础知识和技能，及舞台综合表演素质，了解相关学科知识和技能，能在地方企事业单位、学校及群文部门从事舞蹈表演、美育教育、组织策划及编创等方面工作，并初具开发创新和组织能力的高素质应用型艺术人才。

主要课程：

舞蹈艺术概论、中外舞蹈史、芭蕾舞基训、古典舞基训、古典舞身韵、中国民族民间舞、现代舞、舞蹈创编与写作、舞蹈表演技巧、舞蹈欣赏、舞蹈剧目、舞蹈教学法、乐理、视唱练耳、钢琴基础、合唱与指挥、舞台导演元素、综艺节目编导制作等。





26



3D打印机及其打印作品

瓦力机器人

27

招生 2016 简章  
东莞理工学院城市学院

机电工程系

26. 我院学子获全国大学生机械创新设计广东赛区一等奖

27. 学生作品

## 机电工程系

创一流大学

机电工程系现开设了机械设计制造及其自动化、材料成型及控制工程、印刷工程三个本科专业，下设机械设计与制造教研室、印刷工程教研室、机电技术实验实践教研室，以及系办公室、学生工作办公室和 10 多个专业实验室，另建有东莞大同机械有限公司、东莞电机厂、华夏印刷厂等近 20 个校外实习基地，积极探索和建立“校企合作”模式，为本系学生毕业就业搭建良好的平台。

系部网站: <http://jdx.ccdgut.edu.cn>  
联系电话: 0769-23382500 23382502

机电工程系  
——未来工程师的摇篮!

### 【专业：机械设计制造及其自动化】

学 制：四年制本科，授予工学学士学位  
招生类别：理科  
培养目标：

本专业培养掌握机械设计制造基础理论、基本知识和基本技能的高素质应用型人才；学生在校接受机械工程师素质和技能的基本训练，具有在机械设计制造领域内跟踪新理论、新知识、新技术的能力，能从事机电产品开发研究、设计制造、运行管理和营销服务等工作。

主要课程：  
机械制图（计算机绘图）、大学计算机、计算机软件应用、理论力学、材料力学、工程材料及成型技术、机械原理、机械设计、互换性与技术测量、电工与电子技术、机电传动与控制、液压与气动、机械制造技术、数控加工技术、塑料成形工艺及模具设计、冲压工艺及模具设计等。

### 【专业：材料成型及控制工程】

学 制：四年制本科，授予工学学士学位  
招生类别：理科  
培养目标：

本专业根据我国社会主义市场经济发展的需要，立足东莞、服务广东社会经济，培养具有良好思想品德和文化修养，富于现代科学创新意识，掌握现代设计方法，具有机械制造基础知识和应用能力，能在工业生产第一线运用现代计算机技术从事冷冲压模具与塑料模具的数字化设计制造、夹具的数字化设计制造，也可从事零件结构数字化设计与材料成形相关的应用研究、运行管理以及经营销售等方面工作的高级工程技术人员。

主要课程：  
机械工程、材料科学与工程、机械制图、理论力学、材料力学、机械原理、机械设计、工程材料及成型技术基础、模具 CAD\CAM、冲压工艺及模具设计、塑料成型工艺与模具设计、模具制造工艺、数控技术等。

### 【专业：印刷工程】

学 制：四年制本科，授予工学学士学位  
招生类别：理科、文科  
培养目标：

本专业培养掌握图文信息处理和图文复制工程的基础理论与技术的应用型技术人才；学生在校接受印前图文设计与制作、印刷操作、印后加工等技能基本训练，毕业后能在各类印刷、包装、出版及设计公司从事图文信息处理、图文设计及制作，图文复制工艺流程设计、印刷生产实施、印刷企业管理和印刷质量控制的中高级应用型人才。

主要课程：  
色彩学、工程制图、图文信息处理、印刷版式设计、包装结构设计、图像复制原理、印刷材料与适性、印刷质量控制技术及管理、印前处理技术、印刷原理与工艺、印后加工技术、色彩管理。

办百年名校



28

## 金融与贸易系

金融与贸易系成立于 2007 年 7 月，现有国际经济与贸易、保险学、金融学三个本科专业，在读学生 3000 余人。本系设有国际经济与贸易、金融学、保险学三个教研室。现已初步形成年龄结构合理，学历层次较高的学术梯队和研究团队，并拥有多个教学实践基地和完备的专业实验室。

“博雅吾思，立人务实”是本系的办学理念。“放飞梦想，从金开始”！本着“创特色，上水平”的原则，金融与贸易系坚持“做优保贸、做强金融、优化专业、突出能力、校企结合”的方针，以培养高素质、应用型人才作为重要目标，坚定质量第一的信念，以培养学生能力为中心，以教学、科研为主导，竭力提升学生综合素质，积极提高教学水平和科学研究水平，努力创建专业品牌与特色。

系部网站：<http://jmx.ccdgut.edu.cn/new/webfile>

联系电话：0769-23382532 233826537



29

招生 2016  
简章  
东莞理工学院城市学院

金融与贸易系

28. 校运会表彰大会

29. 图书馆内景

### 【专 业：国际经济与贸易】

学 制：四年制本科，授予经济学学士

招生类别：理科、文科

培养目标：

本专业致力培养德、智、体、美全面发展，具有系统的经济学理论知识，熟悉通行的国际贸易规则、惯例和国际商务法律知识，并具备较高的外语、计算机应用能力，达到中级商务师技术水平所必需的知识和技能要求，能在各类工商企业尤其是进出口企业、跨国公司、市场中介组织和政府部门从事进出口业务、国际市场营销、国际投资和外贸管理工作，且具有较强的市场经济意识和社会适应能力，一专多能，实践能力强，富有创新精神，服务东莞及相关地区国际贸易业或其他行业一线的高素质应用型人才。

主要课程：

经济学、国际贸易、国际贸易实务、国际金融、国际结算、国际税收、会计学、外贸英语合同、外贸英语函电、经济法、跨国公司经营、管理学原理、世界经济概论等。

### 【专 业：保险学】

学 制：四年制本科，授予经济学学士

招生类别：理科、文科

培养目标：

本专业旨在培养德、智、体、美全面发展，具备经济、管理、法律方面的基础知识和技能，具有宽厚扎实的保险理论基础和从事具体保险业务工作的能力，熟悉保险相关专业的原理性知识，有较高的外语和计算机应用水平，具有较强的市场经济意识和社会适应能力，一专多能，实践能力强，富有创新精神，服务东莞及相关地区保险业或其他行业一线的高素质应用型人才。

主要课程：

经济学、保险学原理、管理学原理、会计学原理、证券投资学、货币银行学、银行保险、保险精算、人身保险，财产保险、保险核保核赔、国际金融、保险营销学等。

### 【专 业：金融学】

学 制：四年制本科，授予经济学学士

招生类别：理科、文科

培养目标：

本专业旨在培养德、智、体、美全面发展，具有良好的综合素质、职业道德和敬业精神，有较高的外语和计算机应用水平，符合国内和国际银行经营和管理要求，富有创新意识、团队合作精神，达到中级相关技能人员水平所必需的知识和技能要求，能在银行、保险、证券投资、信托、租赁行业工作，具有较强





30



31

招生 2016  
简章  
东莞理工学院城市学院

金融与贸易系

30. 迎新活动

31. 校园晚会表演

的市场经济意识和社会适应能力，一专多能，实践能力强，富有创新精神，服务东莞及相关地区金融业或其他行业一线的高素质应用型人才。

主要课程：

经济学、基础会计、金融学、国际金融学、金融工程学、商业银行经营学、中央银行学、金融市场学、证券投资学、外汇管理、信托与租赁、国际结算、国际投资学、保险学原理、金融法规、金融风险管理、金融调查与分析技术等。

**【专 业：电子商务】**

学制：四年，授予经济学学士

招生类别：理科、文科

培养目标：

本专业面向珠三角区域经济发展，依托外贸行业背景，培养在电子商务基础研究与创新应用领域富有现代经济视野、国际经济视域和信息社会视角，并对电子商务活动有敏锐感悟力和创造力，具有扎实的经济管理

理论知识与技能，较好掌握网络化计算机技术和信息化商务技术的基本技能与方法，能够利用电子信息从事商业、贸易和营销管理等实践工作，具有较强的探索能力和创新创业精神的复合型、应用型高素质专门人才。

主要课程：

电子计算机基础、国际贸易、国际贸易实务、电子商务与国际贸易、网络营销基础与实践、电子商务国际贸易课程设计、网络营销课程设计、电子商务概论（专业基础）、网络信息安全、网络经济学、网络法律、网络营销实务、电子商务、国际贸易概论、电子商务信函写作、电子商务营销写作实务。



迎新晚会





32

## 文学与传媒系

文学与传媒系开设专业：汉语言文学专业、汉语言文学专业（新闻传播方向、高级文秘方向）、网络与新媒体专业、英语专业（商务方向）。现已形成年龄结构合理、学历层次较高的教学科研团队。建有数字语言实验室、非线性编辑室、文秘实训室、新闻演播厅等10多个现代专业实验室，以及东莞文化研究中心。该系治学严谨，学风日盛，培养的学生深受社会欢迎，就业率达98%以上。

本系为提高学生的综合素质，经常举行丰富的校园文化活动，开展的“中英文演讲比赛”、“中英文人文知识竞赛”、“大学生辩论赛”、“诗歌朗诵会”、“模拟招聘会”等特色品牌实践活动，深受师生好评。学生在省市举办的相关专业技能比赛中，屡获大奖。本系秉承“对学生负责，对社会负责”的办学理念，始终坚持以市场为导向，立足东莞，服务珠三角地区，构建具有专业特色的人才培养模式，为培养“人品正、基础实、能力强、身体勤、素质高”适应社会需要的本科应用型创新人才而不懈努力。

联系网站：<http://wcx.ccdgut.edu.cn>

联系电话：0769—23382520 23382054



33

### 【专业：汉语言文学（新闻传播）】

学制：四年制本科，授予文学学士学位

招生类别：文科、理科

培养目标：

本专业培养具有良好的汉语言文学综合素质与应用能力，熟练掌握我国有关语言、文学、新闻方面的方针政策，系统掌握新闻传播基础知识与业务技能，同时具有现代传播技术支撑和新媒体发展理念的宽口径、复合型人才，以适应现代新闻传播的时代转型，向媒介机构、传播公司、政府、事业单位、企业等输送记者、播音主持、编辑出版、宣传策划、广播电视管理以及其它泛新闻传播、宣传人才。

主要课程：

中国汉语、中国文学、外国文学、基础写作、新闻传播学、新闻编辑学、大学计算机、多媒体技术与应用、网页策划与编辑、新闻摄影与摄像、新闻采访与写作、口头表达艺术等。

### 【专业：汉语言文学（高级文秘）】

学制：四年制本科，授予文学学士学位

招生类别：文科、理科

培养目标：

本专业培养具有良好的汉语言文学综合素质与应用能力，熟悉、掌握我国有关语言、文学、文秘方面的方针政策，系统掌握文秘档案的基本理论和业务技能，能够从事有关语言、文化、文秘、编辑出版、教育、宣传、公务员以及行政管理等工作的高素质应用型人才。

主要课程：

中国汉语、中国文学、外国文学、基础写作、秘书学、公共关系学、行政管理学、现代档案管理、办公现代化、大学计算机、多媒体技术与应用、网页策划与编辑、数字摄影与摄像、应用写作、口头表达艺术等。

招生 2016  
简章  
东莞理工学院城市学院

文学与传媒系

32. “微辩十年”  
辩论赛

33. 双语主持人  
大赛





34



35

招生 2016  
简章  
东莞理工学院城市学院

文学与传媒系

34. “国韵”诗歌朗诵会

33. “鸿发杯”辩论赛合照

**【专业：英语（商务英语）】**

学制：四年制本科，授予文学学士学位

招生类别：理科、文科

培养目标：

本专业旨在培养德智体美全面发展，心理素质良好，既有必需的英语知识与职业技能，又有一定的商务知识和跨文化交际知识，具有较强的社会适应能力及自主学习能力，能熟练运用英语从事国际贸易，涉外商务助理、企业销售代表、文秘等工作，适应地方社会和经济发展的需要，具有创新精神和国际视野的高素质应用型人才。

主要课程：综合英语、英语阅读、英语写作、商务英语听说、高级英语、国际贸易实务、外贸英语函电、商务英语翻译、商务英语口译、商务知识导读、跨文化交际等。

主要课程：

综合英语、英语阅读、英语写作、商务英语听说、高级英语、国际贸易实务、外贸英语函电、商务英语翻译、商务英语口译、商务知识导读、跨文化交际等。

**【专业：网络与新媒体】**

学制：四年制本科，授予文学学士学位

招生类别：文科 理科

培养目标：

本专业围绕新媒体传播和媒介融合的社会需求，遵循“全媒体”的教学思路，培养政治素质过硬、人文底蕴扎实、创新意识强烈、业务技能娴熟的应用型专门人才，能够掌握网络与新媒体传播理论，善于综合多种媒介手段进行整合传播，具备新媒体创意思维能力和新媒体技术应用能力，满足全媒体时代媒介融合工作需要。毕业后能够在新闻与出版机构、各类网站、文化传媒公司、政府部门及相关企事业单位从事新闻采编与数字化内容制作、宣传策划与创意产品开发、新媒体文化产品制作与网络营销等工作。

主要课程：

新闻传播学、新媒体概论、新闻采访与写作、新闻编辑学、中国汉语、中国文学、多媒体技术与应用、网页策划与编辑、电子商务、网络数据分析与应用、新媒体传播实务、数字摄影与摄像、网络营销等。



金话筒主持人大赛



文传系篮球赛





41

## 创意设计学院

创意设计学院设有数字媒体艺术、视觉传达设计两个本科专业，拥有一支富有设计实践、设计研究和设计教育管理经验的优秀教师团队，以“整合、多元、前瞻、大格局”为发展使命，以“开拓、进取、创新、创意、创业、大爱”为发展主轴，以培养学生设计能力、企划能力和运营能力为目标导向，推动创新发展；积极开展与台湾高校合作，引进台湾先进的教学模式、吸收丰富的办学经验、推行实践性设计创新项目和教学管理运行机制，充分利用台湾优质教育资源，创新人才培养新模式，在设计学科背景下，构建涵盖管理学、经济学、计算机学、心理学等交叉学科的“大设计产业”人才培养体系，使学院成为优秀学生脱颖而出的摇篮。

联系电话 0769-23382557



42

招生 2016  
简章  
东莞理工学院城市学院

创意设计学院

41. 我院星河城首届  
城市学院微电影展映礼

42. 台湾合作大学  
学生作品

### 【专业：数字媒体艺术】

学制：四年制本科，授予法学学士学位  
招生类别：美术类（文化成绩+省统考成绩）  
培养目标：

本专业积极引入台湾优质教育资源，秉承现代设计学奠基学派包豪斯“干中学”的教学精髓，开展专题设计教学实践项目，着重培养学生的设计能力、企划能力和运营能力，使学生在企事业单位、互联网公司、设计机构能胜任“互联网+”体系下创意与智能化深度融合的大设计产业，培养从事网络媒体设计、视讯媒体设计、网络产品运营、互联网产品开发、动画多媒体设计、视觉界面设计、电视栏目包装设计、数位影音设计、商业视频制作、微电影制作等相关工作的应用型人才。

网络交互设计方向主要课程：

设计概论、设计表现技法、交互概念设计、视觉界面设计、信息设计、用户体验、二维动态影像设计、web 端产品设计、移动端产品设计、网络产品运营、设计企划与行销、专题设计课程模块等。

动态数字影像方向主要课程：

设计概论、影视剧本与创作、故事版创作、摄影摄像、视音频编辑、影视特效与合成、栏目包装设计、媒体可视化设计、专题设计课程模块等。

### 【专业：视觉传达设计】

学制：四年制本科，授予法学学士学位  
招生类别：美术类（文化成绩+省统考成绩）  
培养目标：

本专业积极引进台湾优质教育资源，培养学生掌握扎实的视觉设计理论知识和专业技能，具有创新精神和国际化设计视野，使学生能够适应新时代需求，运用专业设计的方法技能，独立从事视觉艺术设计、教学、研究和管理工作，使学生能够在企事业单位、传播公司、媒介机构等单位从事输送广告设计、品牌形象设计、美术编辑、品牌推广、会展活动策划与艺术设计方面的工作。

主要课程：

设计概论、数字图像处理基础、设计企划与行销、创意思维训练、字体创意设计、版式设计、广告策划与创意、展示设计、产品包装设计、企业品牌形象设计。





## 政法系

政法系前身是 2005 年成立的社会科学系，2008 年更名为政法系。政法系除日常教学、行政办事机构、学生管理机构外，教学单位有法学教研室、社会工作教研室、公共管理教研室和实践教学办公室，科研机构有东莞市社情研究中心和东莞市商事仲裁研究中心。

目前，政法系有法学、社会工作、行政管理等三个本科专业。现有在校学生 1628 人。建有标准的模拟法庭、社会工作实训中心和行政管理实训中心。

政法系各专业紧扣学院人才培养和发展定位，坚持立德树人，开创了东莞社会工作高等教育之先河，树立了在校学生通过国家司法考试的学院品牌，为地方司法机关、法律服务机构、社会工作机构和国家机关培养了一大批“务实、肯干、好用”的高素质应用型法律、社工、行政管理人才，也为国家“985”、“211”大学和国外知名高校输送了一些批高素质理论型人才。

面对未来，我们将继续坚持党的教育方

针，遵循高等教育发展规律，树立现代办学理念，适应地方经济社会发展需要，立足东莞、面向广东，坚持学生成长成才和教学质量为中心，以专业建设、课程建设、教学内容与方法改革为重点，以专业教学团队、教学质量监控建设为保证，以培养学生的法律应用能力、行政事务组织及实务问题的解决能力、社会工作实际操作能力为目标，以学生服务基层国家机关、企事业单位或自主创业就业为导向，适时调整人才培养方案，为努力、全面培养适应地方经济、社会发展相适应的高素质、技术型、应用型法律人才、行政管理人才、社会工作人才而奋斗。

系部网站：<http://zfx.ccdgut.edu.cn>  
联系电话：0769-23382646  
传真电话：0769-23382646

36



### 【专业：法学】

学 制：四年制本科，授予法学学士学位  
招生类别：理科、文科  
培养目标：

本专业根据我国市场经济发展的需要，为地方经济社会培养德、智、体、美全面发展，具备较强的解决法律实际问题等方面的知识和技能，能在企事业单位、律师事务所、政府机构、司法机构从事法务工作的高素质应用型人才。

主要课程：

法理学、宪法、中国法制史、民法、刑法、商法、经济法、行政法与行政诉讼法、刑事诉讼法、民事诉讼法、知识产权法、国际私法、国际经济法、调解法实务等。

### 【专业：社会工作】

学 制：四年制本科，授予法学学士学位  
招生类别：理科、文科  
培养目标：

本专业为地方经济社会培养德、智、体、美全面发展，能适用我国社会工作发展需要，具有扎实的社会工作基础知识和良好的职业道德、较强的社会工作实践应用能力和一定创新精神，具备助理社会工作师技能，能在国家民政部门、青少年服务、司法矫正等机构中从事社会工作的高素质应用型人才。

主要课程：

社会工作导论、社会学概论、个案工作、小组工作、社区工作、社会行政、社会政策与法规、社会福利与社会保障、社会调整研究方法、社会心理学、学校社会工作、司法矫治社会工作、青少年社会工作等。

### 【专业：行政管理】

学 制：四年制本科，授予管理学学士学位  
招生类别：理科、文科  
培养目标：

本专业根据我国市场经济发展的需要，为地方经济社会培养德、智、体、美全面发展，具备公共管理和组织行政管理等方面的知识和技能，能在企事业单位、政府部门从事行政主管、管理助理、行政执法、人事管理、高级文秘等方面的工作，具备行政管理能力的高素质应用型人才。

主要课程：

政治学、管理学、行政管理学、当代中国政治制度、社会学概论、政府经济学、组织行为学、地方政府学、市政学、公共政策分析、社会保障、领导科学、行政法与行政诉讼法、比较行政学、政治学与行政原著选读、国家公务员制度、政府公共关系学、社区管理、公共危机管理、行政公文与秘书管理等。

招生 2016  
简章  
东莞理工学院城市学院

政法系

36. 校园运动会

37. 模拟法庭-走进常平

办百年名校



# 荣誉证书

HONORARY CREDENTIAL

东莞理工学院城市学院：

荣获“2015 年第七届 ‘亚龙杯’ 全国大学生智能建筑工程实践技能竞赛”团体**一等奖**。

参赛选手：王登威 江炜轩 黄耀强 戴士集 李文栋

特颁此证，以资鼓励。

38



招生 2016  
简章  
东莞理工学院城市学院

计算机与  
信息科学系

38. 计信系学生获得  
“亚龙杯”一等奖

39. 第七届“亚龙杯”  
全国大学生智能建筑  
工程实践技能竞赛

39

## 计算机与信息科学系

计算机与信息科学系自建系以来，坚持以学生为中心，实行对学生的学习和道德修养并重的教育方针。通过加强师资队伍建设和深入进行教学改革，与企业联合办学等一系列措施，切实提高教学质量，并逐步成为特色鲜明的教学学部。

本系共设置了六个教研室，计算机科学与技术教研室、软件工程教研室、电子信息工程教研室、建筑电气与智能化教研室、计算机基础教研室、数学教研室。开办了计算机科学与技术、软件工程、电子信息工程、建筑电气与智能化、物联网工程五个本科专业。在这里，同学们将被培养成为具备一定专业知识、动手能力强应用型人才。

系部网站：<http://jxx.ccdgut.edu.cn>

联系电话：0769-23382549 23382552

### 【专业：计算机科学与技术】

学 制：四年制本科，授予工学学士学位

招生类别：理科

培养目标：

本专业从市场需求出发，培养熟悉计算机软硬件基础理论和知识，全面掌握计算机软件开发、信息系统开发、维护与管理、游戏动漫设计制作等专业方向的基本技能和方法，具有良好的工程素养、过硬的实践技能及一定的创新能力的高级应用型人才。本专业尤其注重通过案例教学模式来培养学生分析问题、解决问题的动手实践能力。学生毕业后可在公司、企事业单位、科研单位、政府机关等从事信息技术的应用与管理或游戏动漫软件的设计制作。

主要课程：

计算机组成原理、操作系统、数据结构、数据库原理、程序设计基础、面向对象程序设计、汇编语言程序设计、计算机网络、计算机接口技术。信息系统方向主要课程：ERP 原理与应用、系统分析与设计、Web 开发技术、信息系统项目管理、大数据与云计算、信息网络安全、ERP 综合实训等课程。游戏动漫方向主要课程：游戏策划与设计、软件工程、游戏动漫设计、游戏程序设计、游戏动漫技术、游戏开发工具、游戏综合实

训等课程。

### 【专业：软件工程】

学 制：四年制本科，授予工学学士学位

招生类别：理科

培养目标：

本专业面向软件行业对软件工程技术人才的需求，培养具有良好的人文社科基础和初步的外语应用能力，具备良好的交流沟通能力、团队合作能力和组织管理能力；具备良好的职业道德、职业素质；了解本专业的发展现状、趋势、技术标准、行业政策和法律。掌握自然科学、计算机科学与软件工程基础知识和相关的方法、技能；具备较好的软件工程素质、软件工程实践能力和创新精神。培养能够从事计算机相关领域的软件系统的规划、分析、设计、开发、测试和管理等工作的高素质应用型人才。

本专业注重学生的实践能力和创新能力的培养，毕业生得到了东莞和珠三角企事业单位的充分认可，学生在参加国内外计算机类比赛中多次获奖。同时，加强与企业的合作，现已与新东方、东软、广州粤嵌等国内大型公司合作培养，有实习教学基地十多家。在大三时有两个方向可由学生自由选择：移动互联网软件工程师（开设课程：Web 开





40

技术、移动应用设计、Web 框架技术、跨平台移动应用开发、移动应用新技术专题讲座)和电子商务软件工程师(开设课程:电子商务软件框架技术、电子商务运营管理、电子商务网站设计与开发、移动电子商务、客户关系与供应链管理)。

主要课程:

计算机导论、程序设计基础、电路与模拟电子技术、数字逻辑与数字电路、面向对象程序设计、离散数学、数据库系统原理、数据结构、计算机组成原理、操作系统、计算机网络、软件工程、软件项目管理、软件测试技术等课程。

### 【专业:电子信息工程】

学制:四年制本科,授予工学学士学位  
招生类别:理科

培养目标:

本专业培养适应地方建设需要,德智体美全面发展,掌握电子电路、信号与信息处理、计算机控制技术的基础理论、专业知识和基本技能,具有运用传感器技术和计算机技术进行信息获取、传输、处理及应用等方

面能力,能从事电子信息领域以及相近专业有关产品的设计、开发、应用、维护等工作的高级专业人才。

主要课程:

高级语言程序设计、嵌入式系统设计、DSP 原理及应用、单片机原理及应用、可编程控制器原理、EDA 技术基础、现代通信原理、自动控制原理、数字信号处理、传感器技术、电子综合设计与制作等课程。

### 【专业:建筑电气与智能化】

学制:四年制本科,授予工学学士学位  
招生类别:理科

培养目标:

本专业立足东莞,面向广东培养适应区域经济社会发展需求,具备综合素质高、基础扎实、较强的实践能力和创新意识,能从事建筑电气设计、智能化工程设计、工程管理、系统集成以及企业自动化系统、智能化产品设计等工作,具有一定的建筑电气设计以及智能化技术应用研究和开发能力的高素质应用型人才。

主要课程:

建筑电气与智能化概论、模拟电子技术、数字电子技术、微机原理与接口技术、计算机网络、传感器与检测技术、自动控制理论、建筑物信息设施系统、控制网络与应用、建筑设备自动化、建筑供配电与照明技术、智能建筑环境学、自动控制系统(含过程控制)、计算机控制技术 etc 课程。

### 【专业:物联网工程】

学制:四年制本科,授予工学学士学位

招生类别:理科

培养目标:

本专业培养适应地方社会经济发展需要,掌握物联网的相关理论和应用设计方法,

具备传感技术、通信技术和计算机技术等信息领域宽广的工程技术基础和专业知识,能在物联网工程技术及其相关应用领域从事管理、研究、教学、系统集成与开发等多方面工作,并具有创新能力的应用型人才。本专业注重学生的实践和创新能力的培养,依托学校已有的协同创新中心和 15 个相关实验室(其中省级重点实验室 1 个),学生可以根据自己的兴趣爱好参加不同方向的实践创新小组,使自己的理论和实践能力都得到锻炼和加强。

主要课程:

物联网概论、物联网组网技术、高级语言程序设计、电子技术基础、无线传感器网络、软件工程、计算机网络、RFID 原理及应用、现代通信技术、物联网综合应用与实践等课程。



动漫设计大赛获奖学生



学生参加FLL机器人世界锦标赛

招生 2016  
简章  
东莞理工学院城市学院

计算机与  
信息科学系

40. 东莞制造业设备智能化协同创新中心  
揭牌



## 协同育人



合力培养应用型人才 打造协同育人之高地

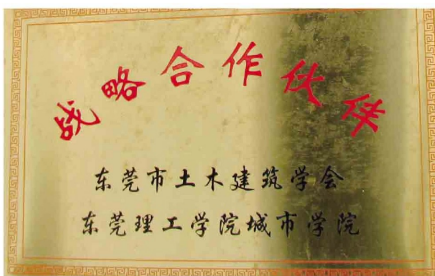
### 协同育人项目（计划招生50名）

独立招生代码：80018

为贯彻落实《广东省人民政府关于创建现代职业教育综合改革试点省的意见》（粤府办〔2015〕12号）和《广东省教育厅关于开展2016年高职院校与本科高校协同育人试点申报工作的通知》（粤教高函〔2016〕47号）等文件精神，培养适应区域经济社会发展需要的应用型本科人才，加快现代职业教育体系建设，创新高校协同育人机制。东莞理工学院城市学院、广州城建职业学院经友好协商，结合广东经济社会发展和土木建筑行业企业对土木工程专业人才需求特点，双方本着合作自愿、责任共担、共同发展的原则，2016年我院获批四年制应用型本科土木工程专业人才培养试点。



建筑装饰工程实训中心



东莞市土木建筑学会合作伙伴



招生 2016 简章  
东莞理工学院城市学院

广州城建职业学院

45 城建·本筑

45

### 土木工程（本科）

——东莞理工学院城市学院、广州城建职业学院协同培养

为推进本科高校与高职院校协同育人试点，探索本科层次职业教育的实现形式，加强土木建筑领域复合型、发展型、创新型技术技能应用型人才的培养。东莞理工学院城市学院土木工程专业（本科）与广州城建职业学院建筑工程技术专业（高职、国家级品牌专业）利用双方办学优势互补、教学资源共享、专业共生共长的途径，共同开办土木工程专业本科层次的职业教育协同育人试点班。本试点班采取“2+2”培养模式（前两年本科培养、后两年高职培养），共同培养适应社会主义现代化建设需要和土木建筑行业企业发展需求，具有较高职业素养、较强创新精神和实践能力，德、智、体、美等全面发展的能力，具备从事土木建筑工程项目规划、设计、研究开发、施工及管理的能力，具备在工业与民用建筑、道路桥梁工程、工程造价等领域设计、施工、教育、管理、投资、开发部门从事工程技术或管理工作的复合型、发展型、创新型技术技能应用型人才。毕业后颁发东莞理工学院城市学院的毕业证书和学位证书。

#### 【合作企业】



中国建霖



广州建筑



中国铁建



广东华联



普邦



中辰



中天集团



CAPOL 華陽國際



Nimble 敏捷集團



广东省建筑业协会



广州市建筑业联合会

创一流大学

办百年名校





46



47

招生 2016  
简章  
东莞理工学院城市学院

广州城建职业学院

46. 实训中心E幢  
- “建工集团”

47. 建材试验室

## 广州城建职业学院

广州城建职业学院起源于1960年广州市建工局主办的“广州业余建筑工程学院”，2007年经广东省政府批准、国家教育部备案独立设置。现有建筑工程学院、机电与信息工程学院、经济与管理学院、艺术与设计学院、外语外贸学院、人文学院、创业教育学院和继续教育学院等8个二级学院，在校学生17500多人。开设建筑工程技术、机电一体化、创业教育等50个专业，形成了以建筑技术、建筑管理、先进制造、现代服务、电子信息和艺术设计等六大专业群为主的工科办学格局。

学校位于广州从化区，办学条件优越，基础设施完备，校园环境优美，占地面积1355亩，总建筑面积约42万平方米；教学科研设备总值近亿元，校内建有21个实训基地和288个实训室，与企业共建校外实训基地195个。其中，包括中央财政支持的实训基地、省级职业教育实训基地和学生创业园、现代公司实战中心等品牌特色基地。

近年来，学校大力实施“质量工程”，改革、建设和发展不断迈上新的台阶。立项国家品牌级专业建设项目1个、省级品牌专业2个、省重点专业3个，央财、省财支持实训基地3个，省级高职教育实训基地6个，省级协同育人平台1个，省级精品在线开发课程12门，大学生创新创业训练计划项目22项等，共获省级及以上“质量工程”项目81项、“成果奖”项目12项。2015年学校成功申报为广东省“大学生创新创业教育示范学校”、“依法治校示范校”和“节能型示范高校”。因办学成绩突出，学校连年获得省政府专项资金奖励。

学校地址：广东省广州市从化区环市东路166号  
招生电话：020-87975666 020-87975777

## 建筑工程学院

建筑工程学院是我校办学历史最长、师资力量最强、就业形势最好的二级学院。现开有建筑工程技术、工程造价等15个专业（方向），在校生6593人，教职工172人，其中专任教师135人，高级职称36人、硕士、博士学历近80人，拥有全国优秀教师、广东省劳动模范、南粤优秀教师、广东省技术能手、广东省千百十培养对象、国内外访问学者、广东省高层次技能型兼职教师共计20余名，近80%的专任教师具有国家注册结构、岩土、建造、造价、监理工程师等行业证书。

近三年来，我院专业课程建设硕果累累，获批国家级品牌专业1个（广东省内民办高校唯一殊荣）、中央财政支持的职业教育实训基地项目1项、省级重点专业2个、省级职业教育实训基地3个、省级以上教研项目25项，出版教材100余部，专利授权150余项，获得省级以上各类专项资金800余万元，完成社会服务产值近300万元。

### 【专业：建筑工程技术】

本专业承袭了50余年悠久的办学历史，积淀了深厚的建筑文化底蕴，主要培养具有适应土木建设行业转型升级和企业技术创新需要、具有建筑领域“善识图、能计算、懂技术、会管理”的复合型、发展型、创新型技术技能人才。专业专任教师34人，其中教授4人，副教授/高工11人，博士/硕士18人，百分百“双师型”教师、百分百“实战型”教师，并引进若干海外留学教师，聘请22名行业知名专家担任客座教授，打造建筑工程领域最强师资队伍。获国家级教学成果奖二等奖1项、省级教学成果奖一等奖1项、二等奖2项，市属高等学校优秀教学成果奖一等奖2项、二等奖1项；国家科学技术最佳成果进步奖二等奖1项、省科技进步奖二等奖1项、三等奖1项，校级教学成果奖4项等。同时，按“岗位全覆盖、课程全覆盖”的原则建设了一批“起点高、功能强、省内一流”的实验实训室，建筑面积3万余平米，实训设备资产值达1300余万元。目前是国家级品牌专业建设项目，广东省重点专业，拥有中央财政支持的职业教育实训基地，省级优秀教学团队，省级大学生实践教学基地3个、省级精品资源共享课程2门等，是我校办学品质最卓越的专业。





43



44

招生 2016  
简章  
东莞理工学院城市学院

体育教学部  
思想政治理论课教学部

43. 夜色城院

44. 校园内景

## 体育教学部

坚持“学生为本，健康第一”的指导思想，以构建校园体育文化为主线，培养学生尊重生命，关爱健康，科学锻炼的体育理念；体育锻炼已成为大学生活不可或缺的一部分。在广东省高校率先开设“户外生存”课程，打造了城院运动会团体操文化以及城院 NBA “篮球文化节”校园体育文化品牌。目前为丰富大学生体育课程需求为学生开设了竞技类、传统类、健身类、娱乐类、游戏类、拓展类、户外类七大类 22 项体育课程充分满足现代大学生体育锻炼的需求。



校运会团体操表演

## 思想政治理论课教学部

采用理论教育与行为训练有机统一的教学模式，做到理论教育生活化，自我教育常态化，取得良好的教学效果。思政部 2013 年获第七届广东省教育教学成果奖二等奖，2012 年获得广东省思政课专项建设评估优秀等级，先后两人摘取广东省思政课青年教师讲课第一名桂冠，拥有省级精品课程和优质课程各一门。



师生“清明节”到东莞市东江纵队纪念馆祭奠先烈





## 东莞理工学院

东莞理工学院是广东省东莞市第一所全日制普通本科院校，1992年经国家教育委员会批准成立。诺贝尔物理学奖获得者杨振宁博士任名誉校长，并为学校题写了校训——“学而知不足”。学校是教育部首批“卓越工程师教育培养计划”实施院校、广东省立项建设的新增硕士学位授予单位，2015年9月被正式纳入省市共建高水平理工科大学建设行列。

学校设有两个校区，主校区坐落在东莞松山湖高新技术产业开发区内，占地1,500亩，新增高水平理工科大学建设用地370亩；莞城校区坐落在东莞城区，占地340多亩。现有普通全日制在校生17,755人、成人教育学生7,670人，迄今为地方培养各类人才8万多人。此外，学校举办了独立学院——东莞理工学院城市学院，现有普通全日制在校生19,786人。

学校大力实施高水平师资队伍建设工程。现有教职工1113人，其中正高职称128人，副高职称278人，博士297人，享受国务院政府特殊津贴专家5人，双聘院士3人，特聘教授（院士）2人，教育部“长江学者”2名，中组部“千人计划”学者2人，“千百十工程”国家级培养对象1人、省级培养对象9人，东莞市科技领军人才或后备人才11人。专任教师中，79%以上是具有博士、硕士学位的中青年教师或者是出国留学、进修人员，60%具有副高以上职称。

学校办学条件日臻完善。两校区图书馆总建筑面积45020平方米，累计藏书180余万册，现刊2000余种，数字资源28000GB。建成万兆带宽主干、部分千兆带宽到桌面的校园网，建立了26000多个信息点。体育

场地面积约45000多平方米，是国家田径队挂牌基地，2006年成功协办了广东省第七届大学生运动会。学校经省民政厅批准成立了教育发展基金会，筹集教育发展资金9100多万元，设立了“杨振宁奖学金”等。

展望未来，学校将全面贯彻党的教育方针，着力服务广东创新驱动发展战略，大力培养德智体美全面发展的社会主义建设者和接班人，加快将学校建设成为理工科优势突出、应用特色鲜明、服务成效显著的国内高水平理工科大学。

松山湖校区：广东省东莞市松山湖大学路1号  
邮政编码：523808  
莞城校区：广东省东莞市城区学院路251号  
邮政编码：523106  
招办电话：0769-22861199  
图文传真：0769-22861680  
学校网址：<http://www.dgut.edu.cn>



招生公众微信号  
帐号：DGUT\_1992



学校官方微信平台



学校官方主页二维码

## 人才培养

学校坚持以人才培养为中心，深化产教融合、校企合作，着力培养高素质应用型人才。学校是教育部应用技术大学联盟、中国应用型高校联盟成员，2008年以良好成绩通过教育部本科教学工作水平评估。建有8个省级实验教学示范中心，建立了320个稳定的校外实习基地和8个创业见习基地，聘请了263名实习顾问和53名创业导师，建设了华为网络学院、中兴通讯学院、粤台产业科技学院、机器人学院等特色产业学院；推动学生科技创新创业项目落地，建设了创新创业学院和创新创业服务中心，与企业共建了一批大学生校外创业实践基地，孵化了一系列学生创办的“互联网+”企业。

学校生源质量优良，机械设计制造及其自动化、软件工程、电子信息工程、应用化学、环境工程、通信工程、计算机科学与技术共7个本科专业在广东省第一批本科录取批次招生；面向国内20个省（自治区）招生，部分专业在江西、海南、甘肃和贵州等省份第一批招生。

学校2006年起与华南理工大学、暨南大学、华中科技大学、广东工业大学等联合培养硕士研究生累计200名。2015年11月，广东省教育厅与东莞市政府依托我校建立广东省研究生联合培养基地（东莞），联合中山大学、华南理工大学、暨南大学、深圳大学、广东工业大学等省内高水平大学、东莞市新型研发机构、龙头骨干企业等共同开展硕士、博士研究生培养。

## 科学研究

学校投入近亿元建设重点学科，切实加强科研工作。2002年以来，承担国家973项目课题、863项目课题、国家自然科学基金重点项目等各级各类科研项目1648项，立项经费3.6亿元，科研总经费达5.3亿元，获得了日内瓦国际专利技术成果博览会金奖、国家发明专利奖、广

东省科技进步奖和东莞市科技进步奖等科技奖励及一批发明专利。学校与国际知名企业、名牌大学、著名科研院所积极开展科研平台建设合作。与西门子公司共建全国高校首家智能制造创新中心。

目前，学校共建有各类省级科研平台15个，市级平台21个。其中广东省重点实验室1个、广东省工程技术研究中心7个、广东高校工程技术开发中心3个、广东高校国际暨港澳台合作创新平台2个、广东省清洁生产技术中心1个、广东省新型研发机构1个。

## 对外交流

学校高度重视对外合作与交流，大力实施国际化战略。学校与美国、加拿大、法国、日本、西班牙、英国、韩国等国家及台湾地区30多所高校签订了合作交流协议。通过积极申报中外合作办学机构、开展校际学分互认联合培养项目等推动教学国际化改革。通过在美国、欧洲等地建设海外高层次人才工作站，大力实施海外高层次人才引进计划、中青年骨干教师国（境）外名校访学进修计划等，推动学校师资队伍国际化建设。积极搭建各类国际学术交流平台，建成两个广东高校国际暨港澳台科研合作创新平台——“中德精密制造技术中心”、“东莞理工学院中加创新创业平台”。

2015年成功获批广东省首个粤台联合培养项目——粤台产业科技学院。2016年学校与溢思得瑞科技创新集团在加拿大温哥华正式建立海外中心，致力于打造离岸孵化基地、人才交流基地、创新创业基地。

## 考生焦点

### 问：东莞理工学院城市学院的办学性质，院校代码？

答：办学性质：国家教育部批准成立的全日制本科独立学院，母体是东莞理工学院—广东省重点打造的高水平理工科大学。

学院国际代码：13844

### 问：东莞理工学院城市学院地理位置，学习氛围和校园基础设施怎样？

答：地理位置：学院位于珠三角中心沿海经济城市—广东东莞市，交通便利

学院校园环境优美，学习氛围浓厚，校园基础设施完善，教学大楼，实验室，图书馆，学术报告大厅，行政大楼，体育综合馆，宿舍饭堂等等一应俱全，布局新颖，建筑风格具有岭南特色风格，是读书做学问的好地方。

### 问：报考东莞理工学院城市学院的录取机率多大？

答：凡是达到广东省第二批本科以上的考生以第一志愿报考我院录取机会比较大。

### 问：东莞理工学院城市学院可以申请双学士学位吗？

答：我院鼓励学业优秀，学有余力的全日制本科在校学生在校学好本主修专业的基础上，大学二年级以上学生可以跨学科辅修专业，申请双学士学位。

### 问：东莞理工学院城市学院入学后是否可以转专业？

答：新生入学后半学期可以申请调转专业。符合《东莞理工学院城市学院转专业实施办法》规定条件的学生，经批准后可以申请转入相关专业学习，转专业实施细节请访问东莞理工学院城市学院教务处网站。

### 问：东莞理工学院城市学院2016年新增专业有哪些？

答：2016年，我院根据经济和就业人才发展需要，结合学院办学特色，在原有基础上新增“网络与新媒体”“工程管理”“电子商务”“音乐表演”“视觉传达设计”本科专业。

### 问：东莞理工学院城市学院学生住宿条件及其宿舍管理模式如何？

答：我院学生宿舍都是4人或6人一间，内置空调，书桌，衣柜，风扇，独立浴室和厕所等设施，并且为每位学生配置个人网络接口，提供全学年的热水沐浴，同时宿舍每层楼道设有公共全自动洗衣机服务。

宿舍管理方面，我院借鉴国内高校学生宿舍管理模式，为学生提供更具有人性化的服务。

热烈欢迎报考  
东莞理工学院城市学院

学院代码：13844

2+2 协同育人计划 招生代码：80018



2016年东莞理工学院广东省招生计划（第一批，招生代码：11819）

专业代码	专业名称	层次	科类	总数	全省理	全省文	校区	备注	录取条件
080202	机械设计制造及其自动化(含卓越计划班)	本科	理科	270	270		松山湖	教育部“卓越工程师计划”试点专业; 三学期制	
080701	电子信息工程(含卓越计划班)	本科	理科	180	180		松山湖	教育部“卓越工程师计划”试点专业; 三学期制	不招单色识别不全者
080902	软件工程(含卓越计划班)	本科	理科	180	180		松山湖	教育部“卓越工程师计划”试点专业; 三学期制; 云	
070302	应用化学(含化学工程与工艺卓越计划班、食品质量检测、化工工艺)	本科	理科	180	180		松山湖	教育部“卓越工程师计划”试点专业; 三学期制	不招色盲色弱
082502	环境工程	本科	理科	180	180		松山湖		不招色盲色弱
080703	通信工程	本科	理科	270	270		松山湖		不招单色识别不全者
080901	计算机科学与技术	本科	理科	240	240		松山湖		
	<b>合计</b>			<b>1500</b>	<b>1500</b>				

2016年东莞理工学院粤台联合培养项目招生计划(第二批, 招生代码: 89009)

专业代码	专业名称	层次	科类	总数	全省文	全省理	校区
080202	机械设计制造及其自动化(精密制造)	本科	理科	35		35	待定
080205	工业设计	本科	理科	70		70	待定
080901	计算机科学与技术(多媒体设计)	本科	理科	35		35	待定
020401	计算机科学与技术(跨境电商)	本科	理科	45		45	待定
080801	自动化	本科	理科	35		35	待定
020307T	经济与金融	本科	理科, 文科	80	60	20	待定
	<b>统计</b>			<b>300</b>	<b>60</b>	<b>240</b>	

2016年东莞理工学院广东省招生计划（第二批，招生代码：11819）

专业代码	专业名称	层次	科类	总数	市外文	市外理	东莞文	东莞理	校区	备注	录取条件
080205	工业设计	本科	理科	48		36		12	松山湖		不招色盲色弱
120701	工业工程	本科	理科	78		59		19	松山湖		
080203	材料成型与控制工程	本科	理科	156		123		33	松山湖		
080501	能源与动力工程	本科	理科	156		121		35	松山湖		
081301	化学工程与工艺	本科	理科	123		92		31	松山湖		不招色盲色弱
120103	工程管理	本科	理科	78		59		19	松山湖		
081001	土木工程(结构工程、路桥工程)	本科	理科	156		121		35	松山湖		
082801	建筑学	本科	理科	19		13		6	松山湖	五年制	
080705	光电信息科学与工程	本科	理科	78		59		19	松山湖		不招单色识别不全者
080601	电气工程及其自动化	本科	理科	78		58		20	松山湖		不招单色识别不全者
080801	自动化	本科	理科	138		108		30	松山湖		不招单色识别不全者
080903	网络工程	本科	理科	158		128		30	松山湖		
070102	信息与计算科学	本科	理科	33		25		8	松山湖		
080407	高分子材料与工程	本科	理科	78		58		20	松山湖		不招色盲色弱
020401	国际经济与贸易(含跨境电商)	本科	理科, 文科	149	44	10	70	25	莞城		
020307T	经济与金融	本科	理科, 文科	149	44	10	70	25	莞城		
120201K	工商管理	本科	理科, 文科	133	41	10	57	25	莞城		
120203K	会计学	本科	理科, 文科	171	52	10	84	25	莞城		
120206	人力资源管理	本科	理科, 文科	133	48	10	55	20	莞城		
030101K	法学	本科	理科, 文科	99	36	5	43	15	莞城		
120402	行政管理	本科	理科, 文科	69	24	5	25	15	莞城		
030302	社会工作	本科	理科, 文科	49	19	5	15	10	莞城		
050101	汉语言文学	本科	理科, 文科	99	36	5	43	15	松山湖		
120210	文化产业管理	本科	理科, 文科	69	19	5	30	15	松山湖	新增	
050302	广播电视学	本科	理科, 文科	69	19	5	30	15	松山湖		
050201	英语(商务英语)	本科	理科, 文科	69	19	5	30	15	松山湖		
050101	汉语言文学(师范)	本科	理科, 文科	80	16	5	39	20	松山湖	师范	
040107	小学教育(数学)	本科	理科	40		20		20	松山湖	师范	
130202	音乐学(音乐教育)	本科	音乐类	80		40		40	松山湖	师范	
130202	音乐学(舞蹈)	本科	音乐类	0					松山湖		
040203	社会体育指导与管理	本科	体育类	75		40		35	松山湖		
	<b>总计</b>			<b>2910</b>							

**备注:**

- 卓越计划班为教育部“卓越工程师计划”试点专业, 三学期制, 小班教学, 与企业深度合作, 为每生提供研究经费一万元。
- 社会体育专业体检要求按省有关规定。
- 报考音乐学专业的男性身高168CM以下, 女性身高160CM以下的考生请慎重报考。
- 粤台联合培养计划与台湾九所合作院校: 台湾科技大学、云林科技大学、屏东大学、宜兰大学、大同大学、致理科技大学、朝阳科技大学、龙华科技大学、德明财经科技大学。学生入学后, 将结合实际情况, 根据自愿原则选择赴台湾合作院校相关专业进行为期一年的学习, 所修学分东莞理工学院予以认定, 并导入专业国际教育认证。在台湾学习期间, 将按照就读院校收费标准缴纳学费。学生符合毕业与学位授予条件的颁发东莞理工学院毕业证书及相关学位证书。
- 具体内容以招生专业目录为准。

2016年东莞理工学院省外招生计划

专业名称	科类	计划数	江西	海南	贵州	四川	山东	甘肃	河南	河北	湖北	湖南	广西	山西	安徽	云南	新疆	福建	浙江	重庆	陕西	江苏	辽宁	备注		
机械设计制造及其自动化(含卓越计划班)	理科	30	5	5	4	3	3	4	3	3															一本专业	
电子信息工程(含卓越计划班)	理科	30	5	5	4	3	3	4	3	3																一本专业
软件工程(含卓越计划班)	理科	30	5	5	4	3	3	4	3	3																一本专业
应用化学(含化学工程与工艺卓越计划班、食品质量检测、化工工艺)	理科	30	6	5	5	3	3	4	4																	一本专业
环境工程	理科	30	6	5	5	3	3		6	4																一本专业
通信工程	理科	30	6	5	5	3	3		4																	一本专业
计算机科学与技术	理科	30	6	5	5	3	3		6	4																一本专业
工业设计	理科	12							2	2	2		2								2					二本专业
工业工程	理科	12							2	2	2		2								2					二本专业
材料成型与控制工程	理科	14						2	2	2		2		2							2					二本专业
能源与动力工程	理科	14						2	2	2		2		2							2					二本专业
化学工程与工艺	理科	12							2	2	2		2		2						2					二本专业
工程管理	理科	12							2	2	2		2		2						2					二本专业
土木工程(结构工程、路桥工程)	理科	14							2	2		2	2		2						2					二本专业
建筑学	理科	6							2	2		2		2												二本专业
光电信息科学与工程	理科	12							2	2	2		2								2					二本专业
电气工程及其自动化	理科	12							2	2		2		2		2					2	2				二本专业
自动化	理科	12							2	2	2		2		2						2	2				二本专业
网络工程	理科	12							2	2	2		2		2						2	2				二本专业
信息与计算科学	理科	12							2	2	2		2		2						2	2				二本专业
高分子材料与工程	理科	12							2	2	2		2		2						2	2				二本专业
国际经济与贸易(含跨境电商)	文科	11	3		3	3					2										3					二本专业
经济与金融	文科	11					2	2	2	2			3													二本专业
工商管理	文科	11	2				2	2	2	2											3					二本专业
会计学	文科	11		2			2	2	2	2												3				二本专业
人力资源管理	文科	11				2	2	2	2	2			2									3				二本专业
法学	文科	11	2				2	2	2	2												2		3		二本专业
行政管理	文科	11				2	2	2	2	2	3															二本专业
社会工作	文科	11				2	2	2	2	2												2		3		二本专业
汉语言文学	文科	11	3		2	2			2	2												2				二本专业
文化产业管理	文科	11	2				2	2	2	2			3													二本专业
广播电视学	文科	11		3	2	2		2	2	2												2				二本专业
英语(商务英语)	文科	11					2	2	2	2			2									3				二本专业
音乐学(舞蹈)	文科	30	10								20															二本专业
<b>总计</b>		<b>540</b>	<b>60</b>	<b>40</b>	<b>40</b>	<b>33</b>	<b>35</b>	<b>40</b>	<b>55</b>	<b>45</b>	<b>19</b>	<b>30</b>	<b>12</b>	<b>20</b>	<b>8</b>	<b>8</b>	<b>10</b>	<b>20</b>	<b>15</b>	<b>10</b>	<b>20</b>	<b>10</b>	<b>10</b>			

注: 新疆计划为援疆扶贫定向喀什地区招生。





东莞理工学院城市学院  
CITY COLLEGE OF DONGGUAN UNIVERSITY OF TECHNOLOGY

学而知不足

——杨振宁

2016

招生简章

批次：第二批本科

学院代码：13844

协同育人项目代码：80018

地址：东莞市寮步镇文昌路1号

邮政编码：523419

联系电话：0769-23382108

传真：0769-23382107

联系部门：东莞理工学院城市学院招生办公室

学院网址：<http://csxy.dgut.edu.cn>

招办网址：<http://zsb.ccdgut.edu.cn>



学院网站二维码



学院招办微信公众号



中国·东莞





## 目录

01	学院概况
02	招生章程（简要）
04	2016招生专业计划
05	2016外省招生专业计划
06	校园文化
10	就业创业与对外交流
12	院系及专业介绍
13	城市与环境科学系
17	新增协同育人专业
18	财经系
20	管理系
24	艺术系
28	机电工程系
30	金融与贸易系
34	文学与传媒系
38	政法系
40	计算机与信息科学系
44	创意设计学院
46	体育教学部
47	思想政治理论课教学部
48	“2+2”协同育人计划
50	广州城建职业学院简介
52	考生焦点
54	东莞理工学院简介

## 学院概况

东莞理工学院城市学院是2004年6月经国家教育部批准成立的全日制本科独立学院。学院位于广东省东莞市。东莞市是全国最具经济增长力的新型现代化城市，也是全国文明城市，交通便利，城市管理科学，民营企业星罗棋布，经济活跃繁荣。

学院坐落在东莞市松山湖大道旁，校园建设依托和保留原有的自然风貌和环境条件，巧妙构思，精巧设计，达到人与自然、建筑与自然的和谐交融。

学院建立了以“管、工”为重点，“管、工、经、文、法、艺、理”等多学科协调发展的学科专业体系，设有12个教学院系，34个本科专业。现有普通全日制在校学生1.97万人。根据教学需要，围绕珠三角地区转型升级，学院建立了99个专业实验室，165个校外教学实践基地，20多个研究中心，与20多家科研院所和企业建立了“产、学、研”关系。先后三次获得广东省教学成果二等奖，拥有一个省级教学团队及4门省级精品资源共享课。对符合学士学位条件的毕业生，颁发东莞理工学院城市学院的学士学位证书。

学院已经建立了一支人员相对稳定、专业学缘结构比较合理、满足教学需要的自有师资队伍，专任教师中具有高级职称者占教师总数的35%，具有硕士学位的中青年教师占70%，符合岗位资格的主讲教师比例为95%。学院还聘请了全国知名院校的教授、专家学者和政府高官担任客座教授和兼职教授，常年聘请外籍教师担任英语教学工作。

学院办学严谨，管理严格，以学生为本，重视学生素质教育，注重培养学生人文素质、创新创业精神和应用能力。学生在获取文化知识和专业技能的同时，还通过丰富的校园文化活动获得社会实践能力的锻炼与综合素质的扩展，以及有关的职业资格证书。司法考试过关率、硕士研究生招生考试录取率逐年提高。我院毕业生综合素质高，就业率年年高达98%以上，受到用人单位的肯定。

如今，东莞理工学院城市学院已经实现了跨越式发展，崛起成为机构健全、功能齐备、结构比较合理、特色鲜明的新型本科院校，正朝着省内一流本科独立学院的奋斗目标迈进。





2

## 招生章程（简要）

### 录取原则：

1. 执行教育部规定的“学校负责，招办监督”的录取体制，招生录取严格遵守教育部、省招生办公室的有关政策和规定，以考生高考成绩为基本依据，本着公平、公正、公开的原则，综合衡量德智体美，择优录取。
2. 在省招生委员会划定的录取最低控制分数线上，在保证完成招生计划的前提下，制定具体录取标准，按照文科类、理科类、音乐类、美术类分类录取。
3. 在广东省文科类、理科类本科招生实行平行志愿，投档比例不高于105%。
4. 在思想政治品德考核和身体健康状况检查合格、统考成绩达到同批录取控制分数线，符合学校投档要求的情况下，学校依据考生志愿，从高分到低分顺序择优录取。
5. 专业录取要求：专业录取按考生志愿顺序优先为原则。按考生第一专业志愿中从高分到低分录取，在第一专业志愿的专业录取额满的情况下，按考生第二专业志愿录

**学院代码：**13844

**院校名称：**东莞理工学院城市学院

**学院性质：**独立学院（本科）

取，依次类推，不设置专业志愿级差。根据考生专业填报顺序，总分相同时，专业相关科目成绩高者优先录取。

6. 考生所有专业志愿都未被录取时，若服从专业调剂，则根据考生总成绩并兼顾单科成绩，调剂到招生计划有空额的专业录取，否则，作退档处理。

7. 外语语种不限。本校公共外语教学为英语，请非英语语种考生慎重报考。

8. （1）音乐专业录取时，在高考文化成绩和省术科统考成绩双上线的基础上，按省术科统考成绩 $\times 70\%$ + 高考文化成绩 $\times 30\%$ = 总成绩计算，然后按总成绩排名，从高分到低分择优录取

（2）美术专业录取时，在高考文化成绩和省术科统考成绩双上线的基础上，按省术科统考成绩 $\times 60\%$ + 高考文化成绩 $\times 40\%$ = 总成绩计算，然后按总成绩排名，从高分到低分择优录取。

9. 对加分及照顾录取政策的认可程度。



3

招生 2016  
简章  
东莞理工学院城市学院

招生章程

2. 综合馆外景

3. 湖光校园

对省招生办公示通过的当年度《普通高等学校照顾加分考生资格》中的加分予以认可。符合国家和省招生办公示通过的各种符合优先录取条件的考生，学院在同等条件下优先录取。

**10. 协同育人专业：4年制本科应用型人才培养试点项目。（招生代码：80018）**

（1）我校与广州城建职业学院在土木工程专业联合开展四年制应用型本科人才培养项目，培养项目用考试院分配的单独代码进行招生。学生按照 2+2 培养模式，分别在我校及广州城建职业学院就读。

（2）联合培养试点专业学生在广州城建职业学院学习期间住宿费按该校标准执行。

（3）该专业录取的考生不得转学到其他高校，也不得转读我校其他专业。

### 收费标准：

学生学费、住宿费的收费标准按照广东省教育厅、广东省物价局有关文件执行。

**学费标准：**

1. 普通类、美术类专业：每生每年19000元；

2. 表演、音乐表演专业：每生每年22000元。

**住宿费：**每生每年1300-1800元。

### 资助学生政策：

1. 新生奖学金：对我院录取广东省内文、理科前5名的考生将免去在校期间的4年学费。

2. 国家奖学金、国家励志奖学金：国家奖学金8000元/人/年，国家励志奖学金5000元/人/年。

3. 鸿发奖（助）学金：由鸿发集团在我院设立鸿发奖学金5000元/人/年，鸿发助学金3000元/人/年。

4. 校园奖学金：学校优秀学生奖学金：一、二、三等奖分别为3000、1000、500元，单项奖300元。

5. 助学金：国家助学金：按照国家下发名额发放国家助学金3000元/人/年。

6. 其它：学校还通过勤工助学、困难补助等措施帮助家庭经济困难学生完成学业。

### 毕业颁发：

按国家招生管理规定录取并取得我校正式学籍的学生，在允许的修业期限内获得规定的学分，达到毕业要求时，准予毕业并颁发东莞理工学院城市学院毕业证书。对符合学位授予条件的本科毕业生，授予东莞理工学院城市学院学士学位并颁发学位证书。



东莞理工学院城市学院2016年招生专业计划一览表(代码: 13844)

专业名称	招生科类	总计划	文科	理科	艺术	外省
法学	文理兼招	100	85	15		10
社会工作	文理兼招	100	85	15		12
行政管理	文理兼招	100	85	15		11
金融学	文理兼招	200	150	50		
国际经济与贸易	文理兼招	100	85	15		6
保险学	文理兼招	50	40	10		17
电子商务	文理兼招	50	40	10		8
工商管理	文理兼招	100	85	15		12
物流管理	文理兼招	100	85	15		10
人力资源管理	文理兼招	100	85	15		10
市场营销	文理兼招	100	85	15		10
土木工程	理科	300		300		10
环境工程	理科	205		205		7
人文地理与城乡规划	文理兼招	105	75	30		4
自然地理与资源环境	文理兼招	105	75	30		8
安全工程	理科	100		100		15
工程管理	理科	50		50		9
机械设计制造及其自动化	理科	312		312		
材料成型及控制工程	理科	100		100		9
印刷工程	文理兼收	100	85	15		10
会计学	文理兼收	300	250	50		
财务管理	文理兼收	150	125	25		
汉语言文学	文理兼收	200	170	30		9
网络与新媒体	文理兼收	50	40	10		8
英语	文理兼收	200	170	30		
电子信息工程	理科	155		155		8
物联网工程	理科	205		205		11
软件工程	理科	260		260		10
计算机科学与技术	理科	210		210		10
建筑电气与智能化	理科	105		105		11
表演	文化+音乐联考	60			60	25
音乐表演	文化+音乐联考	100			100	20
数字媒体艺术	文化+美术联考	200			200	
视觉传达设计	文化+美术联考	100			100	
合计		4772	1900	2412	460	290

(备注: 具体招生计划以各省市招生目录公布为准)

东莞理工学院城市学院协同育人计划(代码: 80018)

专业名称	招生科类	总计划	文科计划	理科计划
土木工程	理科	50	0	50

东莞理工学院城市学院2016年外省招生专业计划一览表(代码: 13844)

专业名称	科类	合计	河北	辽宁	吉林	黑龙江	江苏	浙江	福建	江西	河南	湖北	湖南	广西	海南	四川	云南	陕西
合计		290	15	13	6	6	10	26	10	30	10	36	44	17	20	29	8	10
工商管理	文	12								5		3	4					
市场营销	文	10		3				4				3						
物流管理	文	10										4	3		3			
人力资源管理	文	10						2		5					3			
土木工程	理	10	3							5			2					
安全工程	理	15	3				3			3		3		3				
自然地理与资源环境	理	8						3								5		
人文地理与城乡规划	理	4										4						
环境工程	理	7											3				4	
保险学	文	17	3			3	3					4	4					
国际经济与贸易	文	6			3						3							
法学	文	10		3									4			3		
社会工作	文	12								5		4				3		
行政管理	文	11						3	5							3		
电子信息工程	理	8								5		3						
物联网工程	理	11								5		3			3			
软件工程	理	10						5		5								
计算机科学与技术	理	10			3	3		4										
建筑电气与智能化	理	11						3					3					5
音乐表演	音乐	20					2	2			2		4	4	2	4		
表演	音乐	25					2				2		8	3	4	6		
印刷工程	理	10		4								4	2					
材料成型及控制工程	理	9		3								4	2					
汉语言文学	文	9												5			4	
电子商务	理	8	3													5		
工程管理	理	9												2	5	2		
网络与新媒体	文	8	3															5

(备注: 具体招生计划以各省市招生目录公布为准)







4



5

招生 2016 简章  
东莞理工学院城市学院

校园文化

- 4. 学院正门
- 5. 教学楼远景

创一流大学

唯美校园  
相约城院



法商楼

十年城院  
百年树人



省市各级领导参加十周年庆典



学术报告厅



多功能综合馆



十周年校庆庆典活动



十周年校庆庆典活动



校园航拍



十周年校庆庆典活动



十周年校庆庆典活动

办百年名校





招生 2016  
简章  
东莞理工学院城市学院

校园文化

6. 校园风光

7. 操场风光

一流设施  
精心育人



图书馆内景



舞蹈练功房



机械实验室



宿舍内景



饭堂内景

多彩校园  
魅力社团



东莞松山湖国际马拉松



校园十大歌手大赛



广东省第九届大学生运动会



我院艺术团参演沙角部队联欢



苏迪曼杯志愿者

创一流大学

办百年名校





## 光明就业 创业前景

东莞市全市现有民营企业50多万户，是全国民营经济最发达地区之一，是全国大学生重要的就业基地。纵观东莞市各大人才市场，用人单位对应届毕业生的需求量有增无减，每年约录用10余万高校毕业生。我院坚持面向东莞市场办学，注重教学质量和学生综合素质的全面提高。学生专业基础扎实，深受用人单位的青睐，就业空间广阔，近4年来，与校外500多家企业建立合作关系，毕业生平均就业率达到97%以上。我院于2014年成立了大学生创新创业发展中心，大力鼓励和扶持大学生积极创业，并提供良好平台。同时，东莞也是创业的沃土，欢迎有志青年来东莞求学创业发展。

### 中国东莞

### 就业基地 创业沃土



校园招聘



鸿城创客创业联盟

东莞理工学院城市学院欢迎您

## 广阔对外 国际交流

学院与台湾义守大学、淡江大学、佛光大学、台中科技大学、德明财经科技大学等10多所高校签署了学术交流协议，积极探索开设“莞台合作3+1特色班”；每年约100名学生申请赴台交流学习一学期，每年派出约30名专业教师和管理人员赴台进行专业研习及学习台湾应用型科技大学的教育理念和管理理念，助推学生的成长成才，打造莞台高等教育交流合作的新高地。

学院与澳门科技大学、澳门城市大学签署了保荐研究生的协议，我院本科毕业生均可申请保荐上述学校的研究生。

目前，学院友好交流的国际院校还有美国北爱荷华大学、英国哈德斯菲尔德大学、北安普顿大学、安格利亚鲁斯金大学、阿伯泰邓迪大学，澳大利亚南昆士兰大学等，我院学生既可以申请上述学校的本科及硕士学位，也可以申请进行一学期的交流学习。学院目前已有4名同学顺利申请到哈德斯菲尔德大学的“3+1”项目，并获得合作院校提供的2000英镑奖学金。



我院与台湾高校开展战略合作

## 国际视野 提升自我



外籍教师与我校学生的精彩课堂





10



11

招生 2016 简章  
东莞理工学院城市学院

城市与  
环境科学系

10. 湖上凉亭

11. 城环系学生作品

## 院系及专业介绍

### MAJOR INTRODUCTION

- P13 城市与环境科学系
- P17 新增协同育人专业
- P18 财经系
- P20 管理系
- P24 艺术系
- p28 机电工程系
- p30 金融与贸易系
- P34 文学与传媒系
- P38 政法系
- P40 计算机与信息科学系
- P44 创意设计学院
- P46 体育教学部
- P47 思想政治理论课教学部



绿茵校园

## 城市与环境科学系

城市与环境科学系成立于 2006 年 9 月，是城市学院综合性工科系，目前设有土木工程、安全工程、环境工程、人文地理与城乡规划、自然地理与资源环境、工程管理六个本科专业。

为了突出应用型人才培养，城市与环境科学系不断加强实验室建设、实习基地建设和产学研合作。先后建立了东莞市资源环境评价与咨询中心、公共安全研究与评估中心、东莞市绿色能源重点实验室、安全工程实验室、测量实验室、环境实验室；现已与东莞市土木建筑学会、东莞市建筑业协会建立了战略合作伙伴关系，与东莞市环保局、东莞市城市规划局、东莞市环境科学学会、东莞市城市规划设计院、东莞市安监局及所属分局等多家政府及企事业单位建立了实习基地与产学研关系，通过认知实习、专业实习、毕业实习、校外导师制等多种形式开展应用型人才培养。

城市与环境科学系始终坚持“教学与科研并举，和谐与竞争共存”的办系指导思想，

倡导“安全、环保、低碳”理念，秉承“面向东莞、服务东莞”的原则，以培养高素质、应用型专业人才为己任，争取办出特色、办出水平。

城市与环境科学系拥有一支学历、职称、年龄结构合理的教师队伍，专任教师 30 多人，兼职及外聘教师 20 多人。其中，教授 5 人，教授级高级工程师 2 人，副教授 5 人，高级工程师 12 人，讲师 37 人，一级建造师 7 人，注册城市规划师 1 人，注册安全工程师 5 人，安全评价师 2 人，工程师 5 人；博士 14 人，在读博士 2 人，其余均有硕士学位以上学历。

系部网站：

<http://chx.ccdgut.edu.cn/webfile>

联系电话：

0769-23382531 23382530





14

### 【专业：自然地理与资源环境】

学制：四年制本科，授予理学学士学位  
招生类别：理科、文科

培养目标：

本专业根据我国市场经济发展的需要，立足东莞、面向广东，培养“德、智、体、美”全面发展，掌握自然地理学基本理论与方法，并具备资源学、环境学、管理学等方面的知识和技能，能在企事业单位、政府部门从事自然资源管理、土地规划与利用、环境保护与管理，环境监测与评价、环境污染防治等方面的工作；培养专业基础扎实、综合素质较高、具有较强创新精神和实践能力的高素质应用型人才。学生毕业时具备自然地理学与环境科学工程师所必须的基本知识和基本技能。

主要课程：

自然地理学、人文地理学、地理信息系统、环境科学导论、环境监测、环境影响评价、城市管理学、环境规划与管理、管理学、城市生态学、环境资源经济学、环境化学、清洁生产概论、水污染控制工程、环境工程、自然资源学、土地规划与管理等。

### 【专业：工程管理】

学制：四年制本科，授予工学学士学位  
科类：工科

培养目标：

本专业根据我国现代化市场经济发展的需要，立足东莞、面向广东，培养学生德、智、体、美全面发展。学生将学习土木工程、管理学、经济学和法律的基本知识，掌握现代工程项目管理科学的理论、方法和手段，具备该领域工程师、建造师、造价师等所具备的基本知识和技能，毕业后能在企事业单位从事工程项目管理、工程造价、工程咨询、房地产经营与管理等工作的高素质应用型人才。

主要课程：

管理学原理、土木工程制图与 CAD、建筑材料、建筑力学、建筑结构、房屋建筑学、土木工程施工技术、工程测量、工程经济学、工程项目管理、建设工程法规、微观经济学、工程招投标与合同管理、建筑工程计量与计价、土木工程施工组织设计、建筑工程质量管理与验收等。



15

招生 2016  
简章  
东莞理工学院城市学院

城市与  
环境科学系

14. 绿色出行，  
乐无穷

15. 教学楼外景

“2+2”介绍——东莞理工学院城市学院、广州城建职业学院协同培养

### 【专业：土木工程】

学制：四年制本科，授予工学学士学位  
招生类别：理科

培养目标：

为加强校企合作，东莞理工学院城市学院与具有广东省民办高职院校唯一“国家级品牌专业”的广州城建职业学院，利用优势互补、资源共享，采取“2+2”培养模式（期中顶岗实习时间半年），共同培养适应社会主义现代化建设需要和发展需求，具有创新精神和专业实践能力，德、智、体、美等全面发展，具备从事土木工程规划、设计、研究开发、施工及管理的能力，具备在工业与民用建筑、道路桥梁工程、工程造价等领域设计、施工、教育、管理、投资、开发部门从事工程技术或管理工作的应用型高级工程技术人员。

“2+2”培养模式：

学生 2 年（前 4 个学期）在东莞理工学院城市学院就读，完成基础课与专业基础课学习；2 年（后 4 个学期）在广州城建职业学院就读，完成专业课及岗位（群）职业技能实训，并由学校安排相关合作企业和岗位

进行顶岗实习。毕业后颁发东莞理工学院城市学院的毕业证书和学位证书。

主要课程：

理论力学、材料力学（I）、结构力学、土力学与地基基础、土木工程概论、土木工程制图与 CAD、土木工程测量、土木工程材料、工程地质、混凝土结构基本原理、土木工程施工技术、房屋建筑学、路基路面工程、桥梁工程、混凝土结构设计、道路勘测设计、土木工程施工组织设计、土木工程概预算等。

\* 详情请浏览 P48-51





### 【专业：土木工程】

学制：四年制本科，授予工学学士学位  
招生类别：理科

培养目标：

本专业培养具有建筑设计、施工、工程造价、项目管理、房地产开发和经营等方面的知识和技能，毕业后能在工程建设领域以及相关建设管理部门从事建筑设计、施工、监理、工程项目管理、造价、房地产开发和经营等工作的高素质应用型人才。

主要课程：

土木工程概论、建筑制图、理论力学、材料力学、结构力学、土力学与地基基础、建设法规、土木工程测量、房屋建筑学、建筑CAD、建筑材料、建筑结构、建筑施工技术、建筑工程经济与企业管理、建筑设备、建筑工程项目管理、土木工程概预算、建设监理、建筑工程招标投标与合同管理、房地产开发与经营、房地产估价、房地产市场营销等。

### 【专业：安全工程】

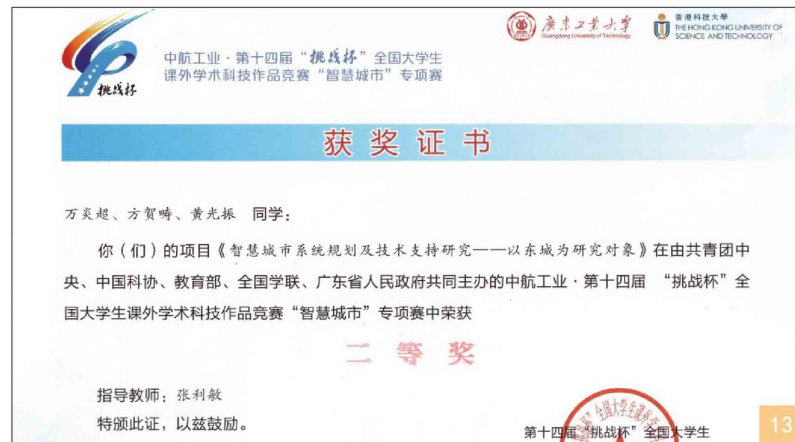
学制：四年制本科，授予工学学士学位  
招生类别：理科

培养目标：

本专业培养具备扎实的安全监察与管理、职业卫生与防护、安全设计与管理和安全教育与培训等方面的复合型工程技术与管理应用人才。毕业后可在政府安监、质检、交通、消防、应急等公共部门工作，也可在企事业单位担任安全管理、安全教育培训、安全检测及检查等方面的工作，以及在金融、保险、贸易等部门从事风险评估、赔案处理、安全评价等方面的工作。

主要课程：

安全管理学、安全学原理、安全评价、安全法规、安全人机工程学、安全经济学、安全检测技术、防火防爆、建筑安全工程、安全监察、职业卫生与健康、企业管理等。



### 【专业：环境工程】

学制：四年制本科，授予工学学士学位  
招生类别：理科

培养目标：

本专业根据我国市场经济发展需要，立足东莞、面向广东，培养“德、智、体、美”全面发展，具备水、气、固体废弃物等方面的污染治理、环境监测与评价及给水排水设计与运行管理等方面的知识和技能，毕业后能在环保部门及企业、市政部门、供水单位、给水排水单位等从事环境污染控制工程的设计及运营管理、环境评价编制和环境管理、给水排水系统设计及运行管理等工作，具有基础扎实、知识面宽、综合素质高、有较强创新精神和实践能力的高素质应用型人才。

主要课程：

环境科学导论、工程制图、无机与分析化学、物理化学、环境工程CAD、流体力学、环境工程微生物学、水污染控制工程、大气污染控制工程、固体废物处理与处置、环境监测、环境规划与管理、环境影响评价等。

### 【专业：人文地理与城乡规划】

学制：四年制本科，授予理学学士学位  
招生类别：理科、文科

培养目标：

本专业根据我国市场经济发展的需要，立足东莞、面向广东，培养“德、智、体、美”全面发展，掌握人文地理学基本理论与方法，并具备城乡规划学、管理学，以及城市管理等方面的知识和技能，能在企事业单位、政府部门从事城乡管理、建设、规划、发展计划和土地及基础设施开发利用以及房地产经营管理等方面的工作，专业基础扎实、综合素质较高、具有较强创新精神和实践能力的高素质应用型人才。学生毕业时具备人文地理学与城市规划工程师所必须的基本知识和基本技能。

主要课程：

自然地理学、人文地理学、测量地图学、城市规划原理、地理信息系统、城市管理学、城市空间设计、城市详细规划、村镇规划、区域分析与规划、城市规划管理与法规、城市生态学、城市地理学和土地规划与管理等。

招生 2016 简章  
东莞理工学院城市学院

城市与  
环境科学系

12. 综合馆夜色

13. 城环系同学荣获第十四届挑战杯二等奖





16

## 财经系

财经系于 2005 年 7 月成立，设有会计学、会计学（国际会计方向）、财务管理等三个本科专业。师资队伍素质较好，教学实践能力强，专职教师中，35% 具有副高及以上职称，70% 具有硕士及以上学位。设有会计学、财务管理、经济学基础和税务教研室（筹）四个教研室及东莞市财经研究学会；成立了以校外知名专家组成的会计学专业建设委员会；先后与大信会计师事务所等 20 多家知名单位合作，建立了稳定的实践教学基地，共同培养学生，成立了富有财经特色的注册会计师（CPA）3+1 创新班。财经系招生 10 年来，学生人数逐年递增，第一志愿录取率 100%、毕业生就业率 98% 以上。财经系坚持以人为本，发扬“团结、敬业、务实、创新”的精神，以抓教学质量为主线，突出应用型人才培养，已成为财经类莘莘学子成长的摇篮。

系部网站：<http://c.jx.ccdgut.edu.cn/webfile>

联系电话：0769-23382511 23382512



17

招生 2016 简章  
东莞理工学院城市学院

财经系

16. 财经系新生班级风采汇报晚会

17. 财经系举办东莞市地方高校会计邀请赛

### 【专业：会计学】

学 制：四年制本科，授予管理学学士学位

招生类别：理科、文科

培养目标：

本专业重点培养具备会计、管理等方面的知识和技能，立足东莞，服务珠三角，能在企事业单位、政府部门从事会计、审计及财务管理等方面的工作，具有一定的财务核算、财务分析、财务预测以及财务决策能力的高素质应用型人才。学生毕业时具备中级会计师所必需的知识技能。

主要课程：

西方经济学、统计学、经济法、税法、初级会计学、中级财务会计学、高级财务会计学、成本会计学、管理会计学、财务管理学、审计学、会计电算化、税务筹划等。

### 【专业：财务管理】

学 制：四年制本科，授予管理学学士学位

招生类别：理科、文科

培养目标：

本专业重点培养具备会计、管理等方面的知识和技能，立足东莞、服务珠三角，能在企事业单位、政府部门从事财务管理、财务会计等方面的工作，具有一定的财务预测、财务决策、财务核算、财务分析等财务管理能力的高素质应用型人才。学生毕业时具备中级理财师所必需的基本知识和基本技能。

主要课程：

西方经济学、统计学、经济法、税法、初级会计学、中级财务会计学、财务管理学、管理会计学、证券投资学、项目投资管理、高级财务会计学、会计电算化、审计学等。